

工事発注積算用見積の徴収について

イーゼスラブリッジおよびイーゼスラーメンブリッジの工事実施に関する見積(工事費及び特許使用料)は、本工法の工事を実施することを前提として提出するものであるため、必ず「実施権許諾契約」を締結しているイーゼスラブリッジ協会(以下ESB協会)より見積徴収をお願い致します。「実施権許諾契約」を締結していない会社が見積を提出すると間接的特許侵害となり、見積は無効となります。

【桁製作費・現場架設費・下部工の一部お見積りについて】

ESB協会の施工会員または桁製作会員がお見積りいたします

[イーゼスラブリッジ&イーゼスラーメンブリッジ工事標準積算基準書2023年4月版](#)に基づき算出いたします

- I. 見積依頼時に、設計図書〔図面(資材搬入経路・架設ヤード等が明示された図面を含む)・数量計算書(数量総括表含む)]をESB協会にご提示ください。
- II. ESB協会リストから見積依頼先をご確認ください。

見積作成期間については、通常2週間程頂戴いたします。(※現場確認等で日数がかかることがあります)

【ESB協会が行う見積項目】

A 工場製作原価

- | | |
|-------------------------------------|-------------------------|
| ① H鋼桁(加工費含む) | ④ ボルト |
| ② 付属部品
(桁下面型枠・取付金物・桁繋ぎ材・上下部連結金物) | ⑤ インサート・ボルト |
| ③ 防食塗装・溶融亜鉛メッキ・金属溶射 | ⑥ HTB(高力ボルト) ※主桁添接がある場合 |

B 現場架設工

- | | |
|-------------------------|--|
| ① 桁輸送費 | ⑧ 鉄筋工(ネジ節異形棒鋼) |
| ② 桁架設工 | ⑨ 機械式継手<グラウト処理含む> |
| ③ 地組工 ※主桁添接がある場合 | ⑩ コンクリート工(橋体コンクリート) |
| ④ 本締工 ※主桁添接がある場合 | ⑪ コンクリート工(超速硬セメント)※分割施工時のみ |
| ⑤ 上下部剛結工 | ⑫ 型枠工(桁下面型枠) |
| ⑥ 横繋ぎ鉄筋定着金物(イーゼスパーサー) | ⑬ 地覆部目地工 |
| ⑦ 上下部連結鉄筋定着金物(イーゼスパーサー) | ⑭ 舗装目地工※イーゼスラブリッジ:舗装を含む場合
※ 接合面処理工は2021年4月版より削除いたしました |

C 下部工

- ① 付属部品(鉄筋支持金物・上下部連結金物※)
- ② 鉄筋工(ネジ節異形棒鋼)
- ③ 機械継手<グラウト処理含む>

※重要 [上・下部工分離発注の場合の留意事項](#)をご覧ください。

【特許使用料のお見積りについて】

特許使用料は 特許権者:エーイージャパン株式会社がお見積りいたします

- I. 設計図書〔図面一式・数量計算書(数量総括表・上部工・下部工・基礎工を含む)〕をご提示ください。
- II. エーイージャパン(株)宛のお見積依頼書(提出先、見積宛名、工事名などが書いてあるもの)

イージーラーメン橋の特許範囲は、本特許を用いた橋梁全体が対象となる為、分割発注(上部工・下部工・基礎工)をご計画される場合はお申し出ください。分割した特許使用料見積書を作成いたします。

※上・下部工分割発注の場合の留意事項をご覧ください。

イーグースラブ橋およびイージーラーメン橋の実施工事に関する特許使用料見積書は、特許権者:エーイージャパン(株)が作成し、発注者様へ提出いたします。

エーイージャパン(株)以外から特許使用料見積書を徴収することはできませんのでご注意ください。

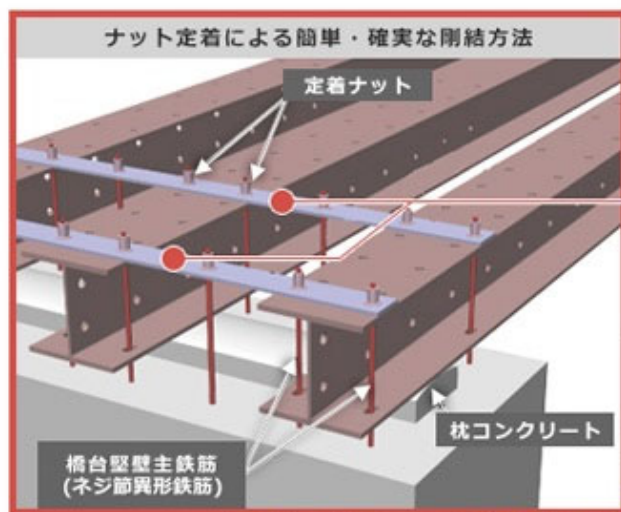
見積作成期間については、通常2週間程頂戴いたします。(お急ぎの場合は別途ご相談ください)

■エーイージャパン株式会社
〒920-0944 石川県金沢市三口新町3丁目9番6号
TEL:076-261-1360 FAX:076-261-9628
E-Mail:info@a-e-japan.com

上・下部工分割発注における留意事項

1、**豎壁主鉄筋配筋精度が重要**

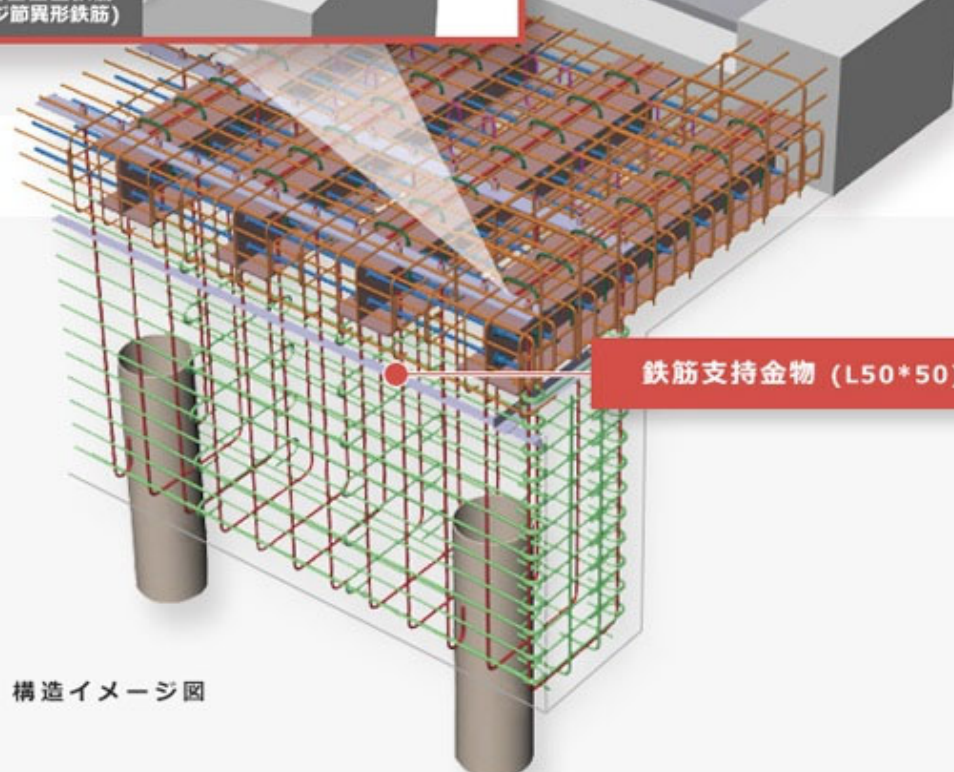
※下部工分離発注の際上下部連結金物が含まれているか



上下部連結金物 (FB125)



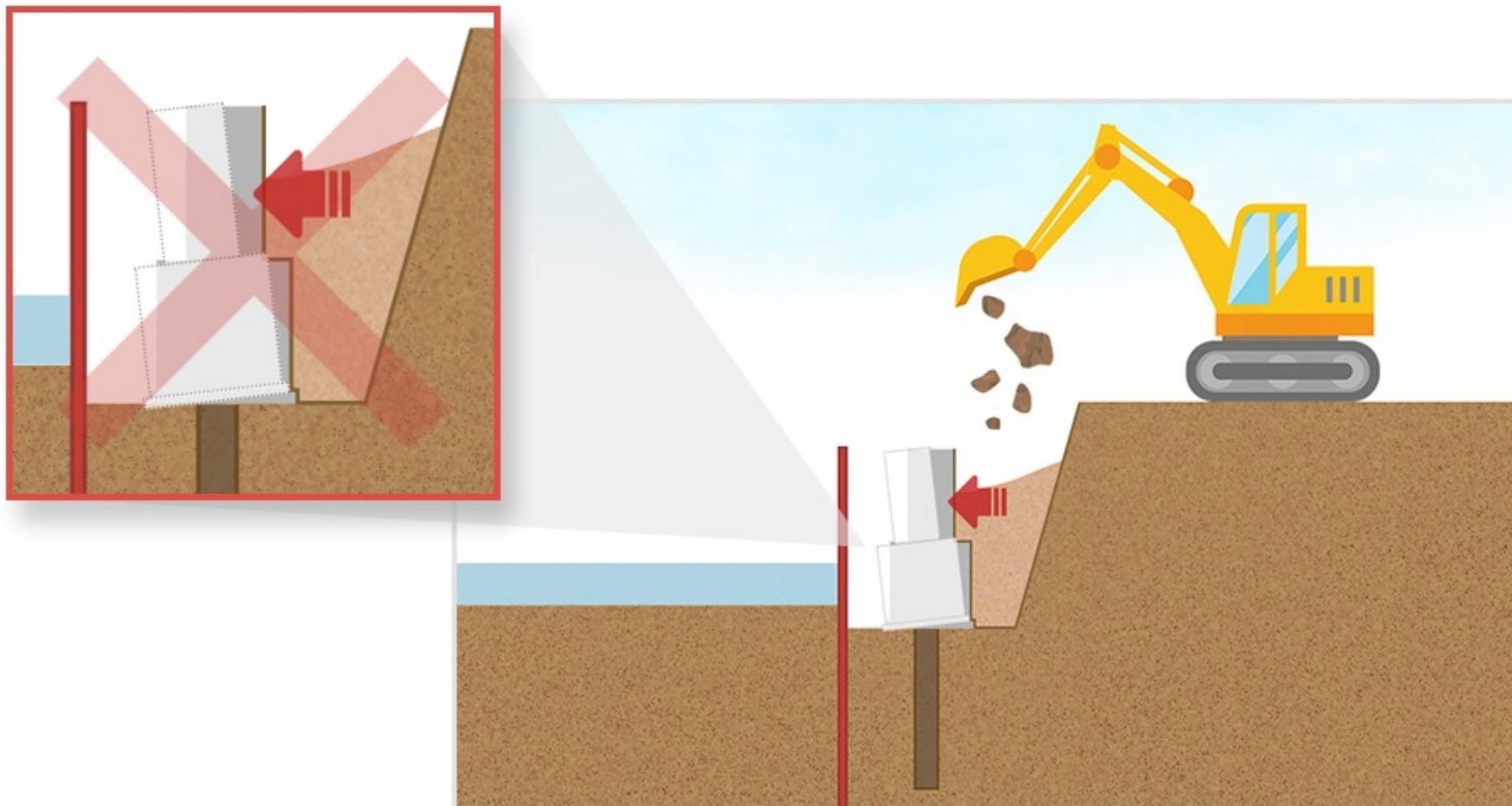
下部工施工時に上下部連結金物を使用することにより、主鉄筋配置精度を確実なものにする



鉄筋支持金物は必ず所定の位置に配置し、正確に配筋を行う

2、橋台背面埋め戻し

偏土圧により下部工の傾きが生じないように、前面と背面の埋め戻しは均等に行う



3、上部工桁製作期間について

※素材・防食仕様によって大きく異なります。



※1. 原則として工事着手 (材料手配を含む) は特許使用料支払い確認後です。諸事情により手配を先行する際は特許権者へご連絡ください。

※2. 桁防食仕様の溶融亜鉛メッキまたは金属溶射+塗装仕上げについての納期は要相談。